

RoomMate

Integritetsvärnande trygghetskameror



RoomMate är den senaste generationen trygghetskamera som både skyddar brukarens integritet och underlättar tillsynen.

Genom att tillsynen sköts med hjälp av IR-kameror avpersonifieras brukaren automatiskt vilket skapar en integritetsvärnande tillsyn. Olikt andra trygghetskameror behöver inte heller personalen göra kontinuerliga inspektioner. Istället larmar RoomMates inbyggda AI vid kritiska händelser så som att brukaren ramlar, befinner sig onaturligt länge i badrummet etcetera. På så sätt behöver personalen bara utöva tillsynen när brukaren faktiskt är behov av hjälp.

- Möjliggör direktkommunikation med brukaren genom tal vilket underlättar hanteringen vid olyckor

- Inbyggt AI som larmar vid kritiska händelser

För en ökad kvalité i välfärden:



ÖKAD INTEGRITET: IR-kameror som avpersonifierar brukaren och en AI som identifierar olyckor



ÖKAD TRYGGHET: personal/anhöriga larmas vid kritiska händelser så som vid fallolyckor

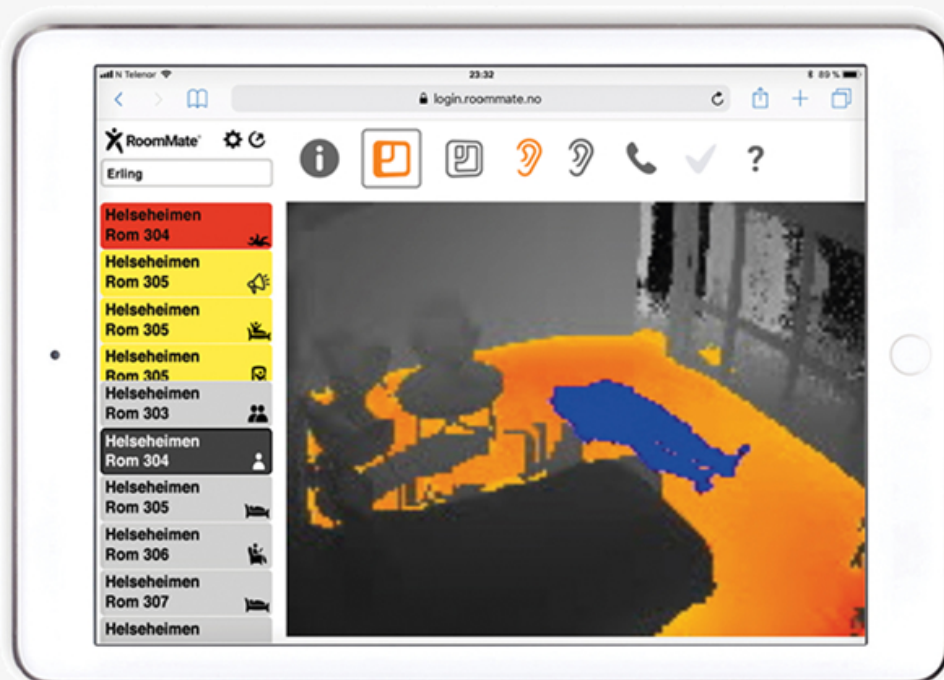


MÖJLIGGÖR EN HÅLLBAR VÄLFÄRD: kräver ingen aktiv tillsyn eller onödiga hembesökskontroller

Vi revolutionerar välfärden med modern välfärdsteknik!



NeatNordic
www.neatnordic.se



Specifikationer

Mått (l x b x h)	192 x 99 x 53 mm
Vikt	800 gram
Montering	Väggmontering ingår
Teknologi	Aktiva IR-sensorer
Kameravy	Horisontellt: 75 Vertikalt: 56 Diagonalt: 94
Kameraräckvidd	8 meter
Interface	Ethernet / WiFi / 3G / 4G
Spänning	110-220 volt AC
Tillåten temperatur	0 - 40 C
Tillåten luftfuktighet	<80% relativ luftfuktighet
IP-Klass	IP42
Protokoll	Webb/SMS/MMS/e-post; RoomMate har även ett API som gör att den kan integreras med existerande sjuksköterskesystem